

# Fiche Technique Produit

## *Product Technical Sheet*

# BRIDES

## *FLANGES*



NORMES DES BRIDES - FLANGE STANDARDS

**Stainless Steel Flanges :**

ASTM A182, A240 F 304, 304L, 304H, 316, 316Ti, 316H, 316L, 316LN, 309S, 309H, 310S, 310H, 317, 317L, 321, 321H, 347, 347H, 201, 202, 904L

**Carbon Steel Flanges :**

ASTM A105/A105N, A350 LF1, LF2 CL1/CL2, LF3 CL1/CL2, A694 F42, F46, F48, F50, F52, F56, F60, F65, F70, A516.60, 65, 70 (Spectacle Blind Flange, Spacer Ring/Spade Flange), Steel RST37.2, C22.8

**Alloy Steel Flanges :**

ASTM A182 F1, F5, F9, F11, F22, F91

**Nickel Alloy Flanges :**

ASTM SB564, SB160, SB472, SB162 Nickel 200 (UNS No. N02200), Nickel 201 (UNS No. N02201), Monel 400 (UNS No. N04400), Monel 500 (UNS No. N05500), Inconel 800 (UNS No. N08800), Inconel 825 (UNS No. N08825), Inconel 600 (UNS No. N06600), Inconel 625 (UNS No. N06625), Inconel 601 (UNS No. N06601), Hastelloy C 276 (UNS No. N10276), Alloy 20 (UNS No. N08020).

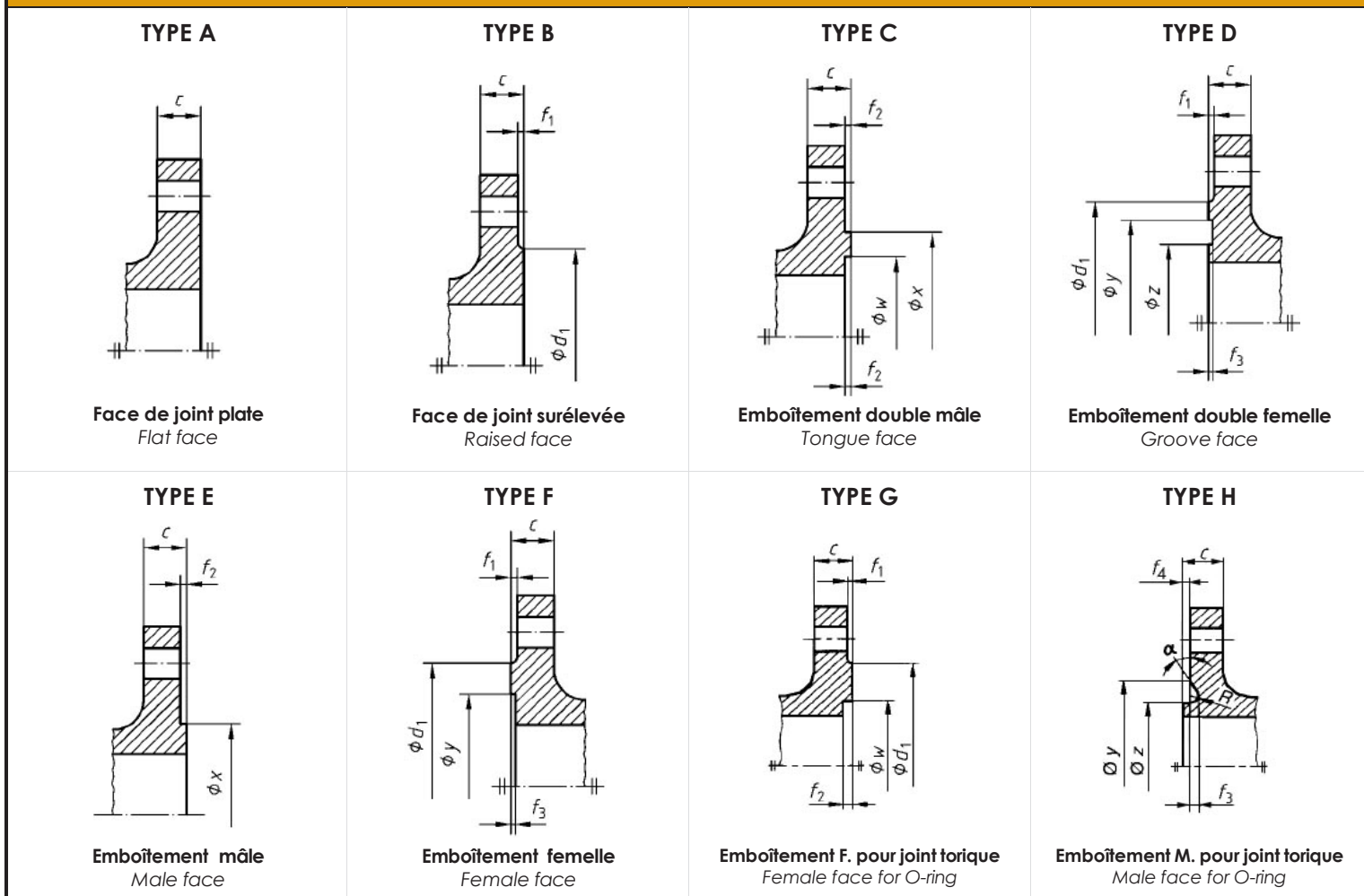
**Copper Alloy Flanges :**

ASTM SB 61 , SB62 , SB151 , SB152 UNS No. C 70600 (Cu-Ni 90/10), C 71500 (Cu-Ni 70/30), UNS No. C 10100, 10200, 10300, 10800, 12000, 12200

**Duplex Steel Flanges :**

ASTM A182, A240 F 44, F 45, F51, F 53, F 55, F 60, F 61

ASME B16.5 Slip On Raised Face Flanges Dimensions

**DIMENSIONS DES PORTEES DE JOINT - NF EN 1092-1**  
**FLANGE FACING DIMENSIONS - NF EN 1092-1**

**TABLEAU DES DIMENSIONS - DIMENSIONS**

DN	d <sub>1</sub> (mm)						f <sub>1</sub> (mm)	f <sub>2</sub> (mm)	f <sub>3</sub> (mm)	f <sub>4</sub> (mm)	W (mm)	X (mm)	Y (mm)	Z (mm)	α	R (mm)
	PN 6	PN 10	PN 16	PN 25	PN 40	PN 63										
10	35			40			2	4.5	4.0	2.0	24	34	35	23	-	2.5
15	40			45			2	4.5	4.0	2.0	29	39	40	28	-	2.5
20	50			58			2	4.5	4.0	2.0	36	50	51	35	41°	2.5
25	60			68			2	4.5	4.0	2.0	43	57	58	42	41°	2.5
32	70			78			2	4.5	4.0	2.0	51	65	66	50	41°	2.5
40	80			88			2	4.5	4.0	2.0	61	75	76	60	41°	2.5
50	90			102			2	4.5	4.0	2.0	73	87	88	72	41°	2.5
65	110			122			2	4.5	4.0	2.0	95	109	110	94	41°	2.5
80	128			138			2	4.5	4.0	2.0	106	120	121	105	41°	2.5
100	148	158	158	162	162	162	2	5.0	4.5	2.5	129	149	150	128	32°	3
125	178	188	188	188	188	188	2	5.0	4.5	2.5	155	175	176	154	32°	3
150	202	212	212	218	218	218	2	5.0	4.5	2.5	183	203	204	182	32°	3
200	258	268	268	278	285	285	2	5.0	4.5	2.5	239	259	260	238	32°	3
250	312	320	320	335	345	345	2	5.0	4.5	2.5	292	312	313	291	32°	3
300	365	370	378	395	410	410	2	5.0	4.5	2.5	343	363	364	342	32°	3
350	415	430	438	450	465	465	2	5.5	5.0	3.0	395	421	422	394	27°	3.5
400	465	482	490	505	535	535	2	5.5	5.0	3.0	447	473	474	446	27°	3.5
450	520	532	550	555	560	560	2	5.5	5.0	3.0	497	523	524	496	27°	3.5
500	570	585	610	615	615	615	2	5.5	5.0	3.0	549	575	576	548	27°	3.5
600	670	685	725	720	735	735	2	5.5	5.0	3.0	649	675	676	648	27°	3.5
700	775	800	795	820	-	840	2	5.5	5.0	3.0	751	777	778	750	27°	3.5
800	880	905	900	930	-	960	2	5.5	5.0	3.0	856	882	883	855	27°	3.5
900	980	1005	1000	1030	-	1070	2	5.5	5.0	3.0	961	987	988	960	27°	3.5
1000	1080	1110	1115	1140	-	1180	2	6.5	6.0	4.0	1062	1092	1094	1060	27°	3.5

# BRIDES A COLLERETTE A SOUDER EN BOUT- ACIER OU INOX - TYPE 11 B

## WELDING NECK FLANGES - C. OR S. STEEL - TYPE 11 B



Construction suivant EN 1092-1

Execution according to EN 1092-1

Acier carbone  
Acier inoxydable  
Acier allié

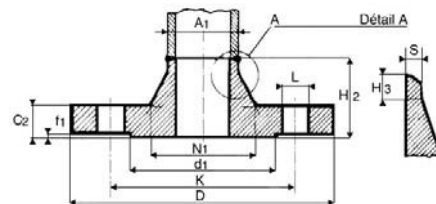
Carbon steel  
Stainless steel  
Alloy steel

### BRIDE ACIER A COLLERETTE PN 6 - WN FLANGE, PN 6

10006

DN	Collerette			Ø ext. D	Epais. C <sub>2</sub>	Hauteurs		Perçage		Portée de joint		Poids (kg)
	Ø A <sub>1</sub>	Ep. S	Ø N <sub>1</sub>			H <sub>2</sub>	H <sub>3</sub>	n x L	Ø K	Ø d <sub>1</sub>	f <sub>1</sub>	
10	17.2	1.8	26	75	12	28	6	4 x 11	50	35	2	0.5
15	21.3	2.0	30	80	12	30	6	4 x 11	55	40	2	0.5
20	26.9	2.3	38	90	14	32	6	4 x 11	65	50	2	0.5
25	33.7	2.6	42	100	14	35	6	4 x 11	75	60	2	1.0
32	42.4	2.6	55	120	14	35	6	4 x 14	90	70	2	1.0
40	48.3	2.6	62	130	14	38	7	4 x 14	100	80	2	1.5
50	60.3	2.9	74	140	14	38	8	4 x 14	110	90	2	1.5
65	76.1	2.9	88	160	14	38	9	4 x 14	130	110	2	2.0
80	88.9	3.2	102	190	16	42	10	4 x 18	150	128	2	3.0
100	114.3	3.6	130	210	16	45	10	4 x 18	170	148	2	3.5
125	139.7	4.0	155	240	18	48	10	8 x 18	200	178	2	4.5
150	168.3	4.5	184	265	18	48	12	8 x 18	225	202	2	5.5

Construction suivant EN 1092-1 (≈ DIN 2631)



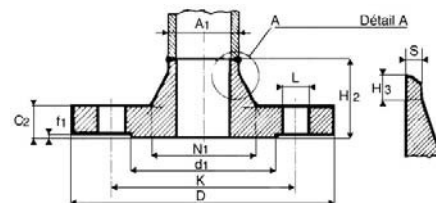
### BRIDE ACIER A COLLERETTE PN 10 - WN FLANGE, PN 10

10010

DN	Collerette			Ø ext. D	Epais. C <sub>2</sub>	Hauteurs		Perçage		Portée de joint		Poids (kg)
	Ø A <sub>1</sub>	Ep. S	Ø N <sub>1</sub>			H <sub>2</sub>	H <sub>3</sub>	n x L	Ø K	Ø d <sub>1</sub>	f <sub>1</sub>	
10 ou 40	Utiliser les dimensions PN 40 - Use dimensions of PN 40											
50 ou 150	Utiliser les dimensions PN 16 - Use dimensions of PN 16											
200	219.1	6.3	234	340	24	62	16	8 x 22	295	268	2	11.5
250	273.0	6.3	292	395	26	68	16	12 x 22	350	320	2	15.5
300	323.9	7.1	342	445	26	68	16	12 x 22	400	370	2	18.0
350	355.6	7.1	385	505	26	68	16	16 x 22	460	430	2	24.5
400	406.4	7.1	440	565	26	72	16	16 x 26	515	482	2	29.5
450	457	7.1	488	615	28	72	16	20 x 26	565	532	2	34.0
500	508	7.1	542	670	28	75	16	20 x 26	620	585	2	39.5
600	610	7.1	642	780	28	80	18	20 x 30	725	685	2	56.0
700	711	8	746	895	30	80	18	24 x 30	840	800	2	65.0
800	813	8	850	1015	32	90	18	24 x 33	950	905	2	87.0
900	914	10	950	1115	34	95	20	28 x 33	1050	1005	2	106.0
1000	1016	10	1052	1230	34	95	20	28 x 36	1160	1110	2	123.0

Construction suivant EN 1092-1 (≈ DIN 2632)

Sur demande :  
- DN 1200 au DN 3000  
- cote S pour sch. 40 ; 80 ; 160



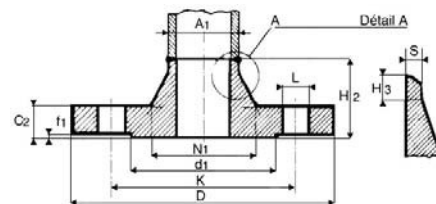
### BRIDE ACIER A COLLERETTE PN 16 - WN FLANGE, PN 16

10016

DN	Collerette			Ø ext. D	Epais. C <sub>2</sub>	Hauteurs		Perçage		Portée de joint		Poids (kg)
	Ø A <sub>1</sub>	Ep. S	Ø N <sub>1</sub>			H <sub>2</sub>	H <sub>3</sub>	n x L	Ø K	Ø d <sub>1</sub>	f <sub>1</sub>	
10 ou 40	Utiliser les dimensions PN 40 - Use dimensions of PN 40											
50	60.3	2.9	74	165	18	45	8	4 x 18	125	102	2	2.5
65	76.1	2.9	92	185	18	45	10	4 x 18	145	122	2	3.0
80	88.9	3.2	105	200	20	50	10	8 x 18	160	138	2	4.0
100	114.3	3.6	131	220	20	52	12	8 x 18	180	158	2	4.5
125	139.7	4.0	156	250	22	55	12	8 x 18	210	188	2	6.5
150	168.3	4.5	184	285	22	55	12	8 x 22	240	212	2	7.5
200	219.1	6.3	235	340	24	62	16	12 x 22	295	268	2	11.0
250	273.0	6.3	292	405	26	70	16	12 x 26	355	320	2	16.5
300	323.9	7.1	344	460	28	78	16	12 x 26	410	378	2	22.0
350	355.6	8.0	390	520	30	82	16	16 x 26	470	438	2	32.0
400	406.4	8.0	445	580	32	85	16	16 x 30	525	490	2	40.0
450	457.0	8.0	490	640	40	87	16	20 x 30	585	550	2	54.5
500	508.0	8.0	548	715	44	90	16	20 x 33	650	610	2	74.0
600	610.0	8.8	652	840	54	95	18	20 x 36	770	725	2	116.5

Construction suivant EN 1092-1 (≈ DIN 2633)

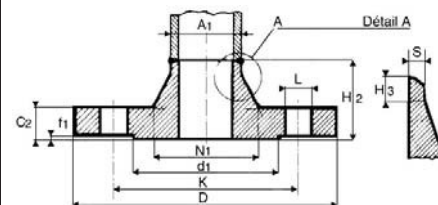
Sur demande :  
- DN 700 au DN 2000  
- cote S pour sch. 40 ; 80 ; 160




**BRIDES A COLLERETTE A SOUDER - ACIER OU INOX - TYPE 11 B**  
**WELDING NECK FLANGES - C. OR S. STEEL - TYPE 11 B**
**GO-STEEL**
**BRIDE ACIER A COLLERETTE PN 25 - WN FLANGE, PN 25**
**10025**

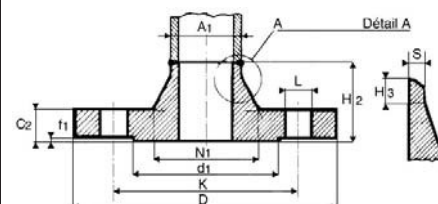
DN	Collerette			Ø ext. D	Epais. C <sub>2</sub>	Hauteurs		Perçage		Portée de joint		Poids (kg)
	Ø A <sub>1</sub>	Ep. S	Ø N <sub>1</sub>			H <sub>2</sub>	H <sub>3</sub>	n x L	Ø K	Ø d <sub>1</sub>	f <sub>1</sub>	
10 OU 150	Utiliser les dimensions PN 40 Use dimensions of PN 40											
200	219.1	6.3	244	360	30	80	16	12 x 26	310	278	2	17.0
250	273.0	7.1	298	425	32	88	18	12 x 30	370	335	2	24.0
300	323.9	8.0	352	485	34	92	18	16 x 30	430	395	2	31.5
350	355.6	8.0	398	555	38	100	20	16 x 33	490	450	2	48.0
400	406.4	8.8	452	620	40	110	20	16 x 36	550	505	2	63.0
450	457	8.8	500	670	46	110	20	20 x 36	600	555	2	75.5
500	508	10.0	558	730	48	125	20	20 x 36	660	615	2	96.5
600	610	11.0	660	845	58	125	20	20 x 39	770	720	2	138.6
700	711	12.5	760	960	46	125	20	24 x 42	875	820	2	143.5
800	813	14.2	864	1085	50	135	22	24 x 48	990	930	2	193.5
900	914	16.0	968	1185	54	145	24	28 x 48	1090	1030	2	237.0
1000	1016	17.5	1070	1320	58	155	24	28 x 56	1210	1140	2	310.5

Construction suivant EN 1092-1 (≈ DIN 2634)

 Sur demande :  
 - cote S pour sch. 40 ; 80 ; 160  
 - emboîtements

**BRIDE ACIER A COLLERETTE PN 40 - WN FLANGE, PN 40**
**10040**

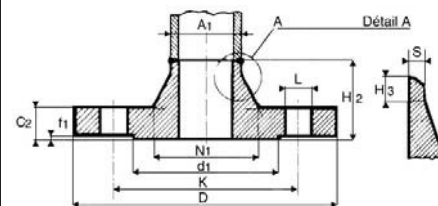
DN	Collerette			Ø ext. D	Epais. C <sub>2</sub>	Hauteurs		Perçage		Portée de joint		Poids (kg)
	Ø A <sub>1</sub>	Ep. S	Ø N <sub>1</sub>			H <sub>2</sub>	H <sub>3</sub>	n x L	Ø K	Ø d <sub>1</sub>	f <sub>1</sub>	
10	17.2	1.8	28	90	16	35	6	4 x 14	60	40	2	0.5
15	21.3	2.0	32	95	16	38	6	4 x 14	65	45	2	1.0
20	26.9	2.3	40	105	18	40	6	4 x 14	75	58	2	1.0
25	33.7	2.6	46	115	18	40	6	4 x 14	85	68	2	1.0
32	42.4	2.6	56	140	18	42	6	4 x 18	100	78	2	2.0
40	48.3	2.6	64	150	18	45	7	4 x 18	110	88	2	2.0
50	60.3	2.9	75	165	20	48	8	4 x 18	125	102	2	3.0
65	76.1	2.9	90	185	22	52	10	8 x 18	145	122	2	4.0
80	88.9	3.2	105	200	24	58	12	8 x 18	160	138	2	5.0
100	114.3	3.6	134	235	24	65	12	8 x 22	190	162	2	6.5
125	139.7	4.0	162	270	26	68	12	8 x 26	220	188	2	9.0
150	168.3	4.5	192	300	28	75	12	8 x 26	250	218	2	11.5
200	219.1	6.3	244	375	34	88	16	12 x 30	320	285	2	21.0
250	273.0	7.1	306	450	38	105	18	12 x 33	385	345	2	34.0
300	323.9	8.0	362	515	42	115	18	16 x 33	450	410	2	47.5
350	355.6	8.8	408	580	46	125	20	16 x 36	510	465	2	69.0
400	406.4	11.0	462	660	50	135	20	16 x 39	585	535	2	98.0
450	457.0	12.5	500	685	57	135	20	20 x 39	610	560	2	105.08
500	508.0	14.2	562	755	57	140	20	20 x 42	670	615	2	130.5
600	610.0	16.0	666	890	72	150	20	20 x 48	795	735	2	211.5

Construction suivant EN 1092-1 (≈ DIN 2635)

 Sur demande :  
 - cote S pour sch. 40 ; 80 ; 160  
 - emboîtements

**BRIDE ACIER A COLLERETTE PN 63 - WN FLANGE, PN 63**
**10063**

DN	Collerette			Ø ext. D	Epais. C <sub>2</sub>	Hauteurs		Perçage		Portée de joint		Poids (kg)
	Ø A <sub>1</sub>	Ep. S	Ø N <sub>1</sub>			H <sub>2</sub>	H <sub>3</sub>	n x L	Ø K	Ø d <sub>1</sub>	f <sub>1</sub>	
10 OU 40	Utiliser les dimensions PN 40 Use dimensions of PN 40											
50	60.3	2.9	82	180	26	62	10	4 x 22	135	102	2	4.5
65	76.1	3.2	98	205	26	68	12	8 x 22	160	122	2	5.5
80	88.9	3.6	112	215	28	72	12	8 x 22	170	138	2	6.5
100	114.3	4.0	138	250	30	78	12	8 x 26	200	162	2	9.5
125	139.7	4.5	168	295	34	88	12	8 x 30	240	188	2	14.5
150	168.3	5.6	202	345	36	95	12	8 x 33	280	218	2	21.5
200	219.1	7.1	256	415	42	110	16	12 x 36	345	285	2	34.0
250	273.0	8.8	316	470	46	125	18	12 x 36	400	345	2	48.0
300	323.9	11.0	372	530	52	140	18	16 x 36	460	410	2	67.5
350	355.6	12.5	420	600	56	150	20	16 x 39	525	465	2	97.5
400	406.4	14.2	475	670	60	160	20	16 x 42	585	535	2	129.0

Construction suivant EN 1092-1 (≈ DIN 2636)

 Sur demande :  
 - cote S pour sch. 40 ; 80 ; 160  
 - emboîtements




## BRIDE A COLLERETTE A SOUDER EN BOUT TYPE 11 B WELDING NECK FLANGE TYPE 11 B

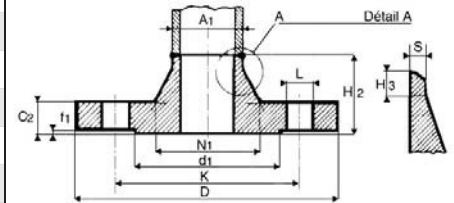
**GO-STEEL**
**BRIDE A COLLERETTE ACIER PN 100 - WN FLANGE, PN 100**
**10100**

DN	Collerette			Ø ext. D	Epais. C <sub>2</sub>	Hauteurs		Perçage		Portée de joint		Poids (kg)
	Ø A <sub>1</sub>	Ep. S	Ø N <sub>1</sub>			H <sub>2</sub>	H <sub>3</sub>	n x L	Ø K	Ø d <sub>1</sub>	f <sub>1</sub>	
10	17.2	1.8	32	100	20	45	6	4 x 14	70	40	2	1.0
15	21.3	2.0	34	105	20	45	6	4 x 14	75	45	2	1.0
20	26.9	2.6	42	130	22	48	8	4 x 18	90	58	2	2.0
25	33.7	2.6	52	140	24	58	8	4 x 18	100	68	2	2.5
32	42.4	2.9	62	155	24	60	8	4 x 22	110	78	2	3.0
40	48.3	2.9	70	170	26	62	10	4 x 22	125	88	2	4.0
50	60.3	3.2	90	195	28	68	10	4 x 26	145	102	2	6.0
65	76.1	3.6	108	220	30	76	12	8 x 26	170	122	2	7.5
80	88.9	4.0	120	230	32	78	12	8 x 26	180	138	2	9.0
100	114.3	5.0	150	265	36	90	12	8 x 30	210	162	2	13.0
125	139.7	6.3	180	315	40	105	12	8 x 33	250	188	2	21.0
150	168.3	7.1	210	355	44	115	12	12 x 33	290	218	2	28.0
200	219.1	10.0	278	430	52	130	16	12 x 36	360	285	2	50.0
250	273.0	12.5	340	505	60	157	18	12 x 39	430	345	2	81.0
300	323.9	14.2	400	585	68	170	18	16 x 42	500	410	2	117.97
350	355.6	16.0	460	655	74	189	20	16 x 48	560	465	2	167.25

Construction suivant EN 1092-1

Sur demande :

- côte S pour sch. 40 ; 80 ; 160
- DN 400 et DN 500

**ATTENTION :**

Ne pas confondre ces brides **PN 100** avec les brides **ISO PN 100** (= classe 600 selon ASME B 16.5)



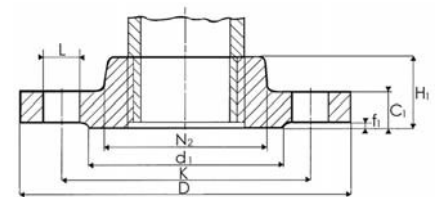
## BRIDE A COLLERETTE A VISSER TYPE 13 B THREADED NECK FLANGE TYPE 13 B

**GO-STEEL**
**BRIDE A COLLERETTE TARAUEE ACIER PN 16 - THREADED NECK FLANGE, PN 16**
**10110 T**

DN	Collerette Ø N <sub>2</sub>	Ø ext. D	Epaisseur C <sub>1</sub>	Hauteur H <sub>1</sub>	Perçage		Portée de joint		Poids (kg)
					n x L	Ø K	Ø d <sub>1</sub>	f <sub>1</sub>	
10	30	90	14	20	4 x 14	60	40	2	0.54
15	35	95	14	20	4 x 14	65	45	2	0.61
20	45	105	16	24	4 x 14	75	58	2	0.91
25	52	115	16	24	4 x 14	85	68	2	1.10
32	60	140	16	26	4 x 18	100	78	2	1.60
40	70	150	16	26	4 x 18	110	88	2	1.78
50	85	165	18	28	4 x 18	125	102	2	2.43
65	105	185	18	32	4 x 18	145	122	2	3.18
80	118	200	20	34	8 x 18	160	138	2	4.12
100	140	220	20	38	8 x 18	180	158	2	4.47
125	168	250	22	40	8 x 18	210	188	2	6.13
150	195	285	22	44	8 x 22	240	212	2	7.92

Construction suivant DIN 2566

Portée de Joint Surélevée (PJS)





## BRIDES PLATES A SOUDER TYPE 01 A / BRIDES PLEINES TYPE 05 A WELDING PLATE FLANGES TYPE 01 A / BLIND FLANGES TYPE 05 A

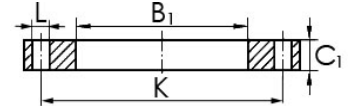
### BRIDE PLATE A SOUDER & BRIDE PLEINE PN 10 - PLATE & BLIND FLANGE PN 10

### 11010 - 11060

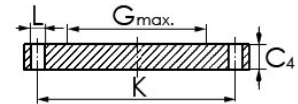
DN	Ø ext.	Perçage		TYPE 01 A			TYPE 05 A		
	D	n x L	Ø K	C <sub>1</sub>	B <sub>1</sub>	Poids (kg)	C <sub>4</sub>	G max.	Poids (kg)
10	90	4 x 14	60	14	18.0	0.6	16	-	1.0
15	95	4 x 14	65	14	22.0	0.5	16	-	1.0
20	105	4 x 14	75	16	27.5	1.0	18	-	1.0
25	115	4 x 14	85	16	34.5	1.0	18	-	1.5
32	140	4 x 18	100	18	43.5	2.0	18	-	2.0
40	150	4 x 18	110	18	49.5	2.0	18	-	2.5
50	165	4 x 18	125	19	61.5	2.5	18	-	3.0
65	185	4 x 18	145	20	77.5	3.0	18	55	3.5
80	200	8 x 18	160	20	90.5	3.5	20	70	4.5
100	220	8 x 18	180	22	116.0	4.5	20	90	5.5
125	250	8 x 18	210	22	141.5	5.5	22	115	8.0
150	285	8 x 22	240	24	170.5	7.0	22	140	10.5
200	340	8 x 22	295	24	221.5	9.5	24	190	16.5
250	395	12 x 22	350	26	276.5	12.0	26	235	24.0
300	445	12 x 22	400	26	327.5	13.5	26	285	31.0
350	505	16 x 22	460	28	359.5	20.5	26	330	39.5
400	565	16 x 26	515	32	411.0	27.5	26	380	49.5
450	615	20 x 26	565	36	462.0	33.5	28	425	63.0
500	670	20 x 26	620	38	513.5	40.0	28	475	75.5
600	780	20 x 30	725	42	616.5	54.5	34	575	124.0
700	895	24 x 30	840	40 *	716 *	66 *	38	670	182.5
800	1015	24 x 33	950	44 *	818 *	91 *	42	770	260.0
900	1115	28 x 33	1050	48 *	920 *	108 *	46	860	344.0
1000	1230	28 x 36	1160	50 *	1022 *	133 *	52	960	473.5
1200	1455	32 x 39	1380	54 *	1226 *	188 *	60	1160	765.0



Construction suivant EN 1092-1 (≈ DIN 2576)



Construction suivant EN 1092-1 (≈ DIN 2527)



\* selon DIN 2576 pour DN ≥ 700

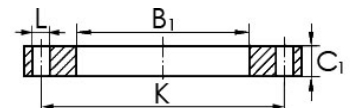
### BRIDE PLATE A SOUDER & BRIDE PLEINE ISO PN 16 - PLATE & BLIND FLANGE ISO PN 16

### 11016 - 11065

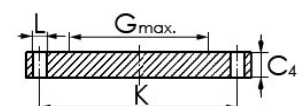
DN	Ø ext.	Perçage		TYPE 01 A			TYPE 05 A		
	D	n x L	Ø K	C <sub>1</sub>	B <sub>1</sub>	Poids (kg)	C <sub>4</sub>	G max.	Poids (kg)
10	90	4 x 14	60	14	18.0	0.6	16	-	1.0
15	95	4 x 14	65	14	22.0	0.5	16	-	1.0
20	105	4 x 14	75	16	27.5	1.0	18	-	1.0
25	115	4 x 14	85	16	34.5	1.0	18	-	1.5
32	140	4 x 18	100	18	43.5	2.0	18	-	2.0
40	150	4 x 18	110	18	49.5	2.0	18	-	2.5
50	165	4 x 18	125	19	61.5	2.5	18	-	3.0
65	185	4 x 18	145	20	77.5	3.0	18	55	3.5
80	200	8 x 18	160	20	90.5	3.5	20	70	4.5
100	220	8 x 18	180	22	116.0	4.5	20	90	5.5
125	250	8 x 18	210	22	141.5	5.5	22	115	8.0
150	285	8 x 22	240	24	170.5	7.0	22	140	10.5
200	340	12 x 22	295	26	221.5	9.5	24	190	16.5
250	405	12 x 26	355	29	276.5	14.0	26	235	25.0
300	460	12 x 26	410	32	327.5	19.0	28	285	35.0
350	520	16 x 26	470	35	359.0	28.0	30	330	48.0
400	580	16 x 30	525	38	411.0	36.0	32	380	63.5
450	640	20 x 30	585	42	462.0	46.0	40	425	96.5
500	715	20 x 33	650	46	513.5	64.0	44	475	133.0
600	840	20 x 36	770	52	616.5	96.0	54	575	226.5
700	910	24 x 36	840	44 *	716 *	77 *	48	670	236.0
800	1025	24 x 39	950	50 *	818 *	106 *	52	770	325.0
900	1115	28 x 39	1050	54 *	920 *	125 *	58	860	437.5
1000	1255	28 x 42	1170	60 *	1022 *	178 *	64	960	602.0
1200	1485	32 x 48	1390	68 *	1226 *	263 *	76	1160	999.0



Construction suivant EN 1092-1



Construction suivant EN 1092-1 (≈ DIN 2527)



\* selon DIN 2502 pour DN ≥ 700



## BRIDES PLEINES TYPE 05 A BLIND FLANGES TYPE 05 A

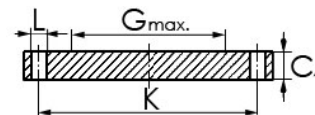
**GO-STEEL**

### BRIDES PLEINES PN 25 - BLIND FLANGES PN 25

**11070**

DN	Ø ext.	Perçage		Epaisseur C <sub>4</sub>	Ø d'épaulement G <sub>max.</sub>	Poids (kg)
	D	n x L	Ø K			
10 au 150	Utiliser les dimensions PN 40 Use dimensions of PN 40					
200	360	12 x 26	310	30	190	22.5
250	425	12 x 30	370	32	235	33.5
300	485	16 x 30	430	34	285	46.5
350	555	16 x 33	490	38	332	68.0
400	620	16 x 36	550	40	380	89.5

Construction suivant EN 1092-1 (≈ DIN 2527) A



### BRIDES PLEINES PN 40 - BLIND FLANGES PN 40

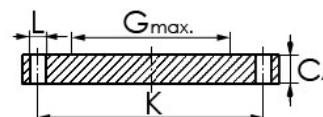
**11075**

DN	Ø ext.	Perçage		Epaisseur C <sub>4</sub>	Ø d'épaulement G <sub>max.</sub>	Poids (kg)
	D	n x L	Ø K			
10	90	4 x 14	60	16	-	1.0
15	95	4 x 14	65	16	-	1.0
20	105	4 x 14	75	18	-	1.0
25	115	4 x 14	85	18	-	1.5
32	140	4 x 18	100	18	-	2.0
40	150	4 x 18	110	18	-	2.5
50	165	4 x 18	125	20	-	3.0
65	185	8 x 18	145	22	55	4.5
80	200	8 x 18	160	24	70	5.5
100	235	8 x 22	190	24	90	7.5
125	270	8 x 26	220	26	115	11.0
150	300	8 x 26	250	28	140	14.5
200	375	12 x 30	320	36	190	29.0
250	450	12 x 33	385	38	235	44.5
300	515	16 x 33	450	42	285	64.0
350	580	16 x 36	510	46	330	89.5
400	660	16 x 39	585	50	380	127.0
450	685	30 x 39	610	57	425	154.0
500	755	20 x 42	670	57	475	188.0
600	890	20 x 48	795	72	575	331.0

Construction suivant EN 1092-1 (≈ DIN 2527) A



Execution acc. to EN 1092-1 (≈ DIN 2527)




**BRIDES TOURNANTES - COLLETS A COLLERETTE - COLLETS PLATS**  
**LOOSE PLATE FLANGES - WN COLLARS - WELDING FLAT COLLARS**
**GO-STEEL**
**BRIDES PLATES TOURNANTES ACIER ISO PN 10 - LOOSE PLATE FLANGES ISO PN**

10

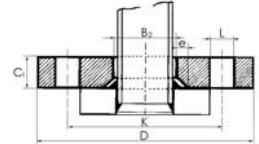
11002 - 11003

DN	Alésage (mm)		Ø ext. D (mm)	Epaisseur C <sub>1</sub> (mm)	Perçage		Chanfrein e (mm)	Kg / pc	
	B <sub>2</sub> -11002	B <sub>3</sub> -11003			n x L	Ø K (mm)		TYPE 02A	TYPE 04 A
10	21	31	90	14	4 x 14	60	3	0.5	0.5
15	25	35	95	14	4 x 14	65	3	0.5	0.5
20	31	42	105	16	4 x 14	75	4	1.0	1.0
25	38	49	115	16	4 x 14	85	4	1.0	1.0
32	47	59	140	18	4 x 18	100	5	2.0	1.5
40	53	67	150	18	4 x 18	110	5	2.0	2.0
50	65	77	165	19	4 x 18	125	5	2.5	2.5
65	81	96	185	20	4 x 18	145	6	3.0	3.0
80	94	108	200	20	8 x 18	160	6	3.5	3.0
100	120	134	220	22	8 x 18	180	6	4.5	4.0
125	145	162	250	22	8 x 18	210	6	5.5	4.5
150	174	188	285	24	8 x 22	240	6	7.0	6.0
200	226	240	340	24	8 x 22	295	6	9.0	8.0
250	281	294	395	26	12 x 22	350	8	11.5	10.0
300	333	348	445	26	12 x 22	400	8	13.0	11.5
350	365	400	505	28	16 x 22	460	8	19.5	15.0
400	416	450	565	32	16 x 26	515	8	26.5	21.0
450	467	498	615	36	20 x 26	565	8	32.5	26.0
500	519	550	670	38	20 x 26	620	8	39.0	31.0
600	622	650	780	42	20 x 30	725	8	52.5	43.5

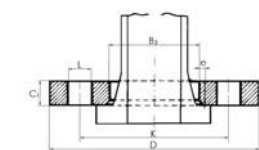


Norme EN 1092-1 (≈ DIN 2642)

Type 02 A - réf. 11002



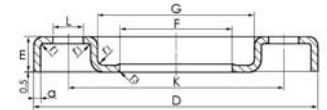
Type 04 A - réf. 11003


**BRIDES TOURNANTES POINT BLEU ISO PN 10 - LAP JOINT FLANGES ISO PN 10**

11004 - 11004 I

DN	Dimensions							Perçage		Kg / pc	Gain de poids (1)
	α (mm)	D (mm)	E (mm)	F (mm)	G (mm)	r <sub>1</sub> (mm)	r <sub>3</sub> (mm)	n x L	Ø K		
15	3	95	11.5	24	38	3	3	4 x 13.5	65	0.20	70 %
20	3	105	14	30	48	3	3	4 x 13.5	75	0.25	70 %
25	3	115	16	38	53	3	3	4 x 13.5	85	0.30	62 %
32	3	140	16.5	46	68	3	3.5	4 x 17.5	100	0.45	62 %
40	4	150	18	54	77	3	3.5	4 x 17.5	110	0.62	70 %
50	4	165	20	65	91	3	4	4 x 17.5	125	0.90	65 %
65	5	185	22	81	108	4.5	5	4 x 17.5	145	1.20	65 %
80	5	200	23	94	123	4.5	5	8 x 17.5	160	1.30	65 %
100	6	220	24	119	141	5	5	8 x 17.5	180	1.75	60 %
125	6	250	25.5	145	168	4.5	5	8 x 17.5	210	2.20	50 %
150	6	285	27	173	192	4.5	5	8 x 21.5	240	2.70	50 %
200	8	340	31	225	245	5	5	8 x 21.5	295	4.60	50 %

Bride tournante emboutie PN 10 / 200°C Pour collet à souder ISO ou métrique Norme EN 1092-1 type 2 (≈DIN 2642)



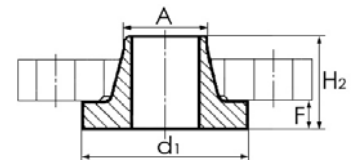
(1) Par rapport à une bride tournante standard

**COLLETS A COLLERETTE A SOUDER - WELDING NECK COLLARS**

110516 - 110540

DN	Ø A (mm)	réf. 110516 PN 10/16				réf. 110540 PN 25/40			
		d <sub>1</sub> (mm)	F (mm)	H <sub>2</sub> (mm)	Kg / pc	d <sub>1</sub> (mm)	F (mm)	H <sub>2</sub> (mm)	Kg / pc
10	17.2	40	12	35	0.14	40	12	35	0.16
15	21.3	45	12	38	0.18	45	12	38	0.21
20	26.9	58	14	40	0.32	58	14	40	0.40
25	33.7	68	14	40	0.42	68	14	40	0.48
32	42.4	78	14	42	0.55	78	14	42	0.60
40	48.3	88	14	45	0.65	88	14	45	0.80
50	60.3	102	16	45	0.95	102	16	48	1.10
65	76.1	122	16	45	1.20	122	16	52	1.50
80	88.9	138	16	50	1.75	138	18	58	2.0
100	114.3	158	18	52	2.20	162	20	65	2.90

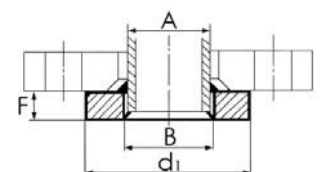
Norme EN 1092-1 type 34 Assemblage sur bride type 11003


**COLLETS PLATS A SOUDER - WELDING FLAT COLLARS**

110616 - 110640

DN	Ø A (mm)	B <sub>1</sub> (mm)	réf. 110616 PN 10/16			réf. 110640 PN 25/40		
			d <sub>1</sub> (mm)	F (mm)	Kg / pc	d <sub>1</sub> (mm)	F (mm)	Kg / pc
10	17.2	18.0	40	10	0.09	40	12	0.11
15	21.3	22.0	45	10	0.11	45	12	0.13
20	26.9	27.5	58	12	0.20	58	14	0.22
25	33.7	34.5	68	12	0.25	68	14	0.30
32	42.4	43.5	78	12	0.32	78	14	0.37
40	48.3	49.5	88	12	0.40	88	14	0.46
50	60.3	61.5	102	16	0.58	102	16	0.67
65	76.1	77.5	122	16	0.77	122	16	0.88
80	88.9	90.5	138	16	0.95	138	18	1.07
100	114.3	116.0	158	18	1.20	162	20	1.50
10	17.2	18.0	40	10	0.09	40	12	0.11

Norme EN 1092-1 type 32 Assemblage sur bride type 11002





**BRIDES WELDING NECK A FACE SURELEVEE - ASME B 16.5**  
**WELDING NECK FLANGES RAISED FACE - ASME B 16.5**



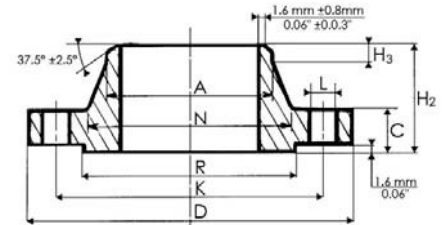
**BRIDES WELDING NECK ISO PN 20 RF - WN FLANGES CLASS 150 # RF**

**10150**

DN		Collerette		Ø ext. D	Ep. C	Hauteurs		Perçage		Portée de joint Ø R	Poids (kg)
		Ø A	Ø N			H <sub>2</sub>	H <sub>3</sub>	n x L	Ø K		
15	1/2	21.3	30	89	11.2	48	6.4	4 x 15.8	60.3	34.9	0.6
20	3/4	26.7	38	99	12.7	52	6.4	4 x 15.8	69.8	42.9	0.8
25	1	33.4	49	108	14.3	56	6.4	4 x 15.8	79.4	50.8	1.1
32	1-1/4	42.2	59	117	15.7	57	6.4	4 x 15.8	88.9	63.5	1.4
40	1-1/2	48.3	65	127	17.5	62	6.4	4 x 15.8	98.4	73.0	1.8
50	2	60.3	78	152	19.1	63	6.4	4 x 19.0	120.6	92.1	2.7
65	2-1/2	73.0	90	178	22.3	70	6.4	4 x 19.0	139.7	104.8	4.0
80	3	88.9	108	190	23.9	70	6.4	4 x 19.0	152.4	127.0	4.5
100	4	114.3	135	229	23.9	76	6.4	8 x 19.0	190.5	157.2	7.0
125	5	141.3	164	254	23.9	89	6.4	8 x 22.2	215.9	185.7	8.6
150	6	168.3	192	279	25.4	89	6.4	8 x 22.2	241.3	215.9	10.8
200	8	219.1	246	343	28.5	102	6.4	8 x 22.2	298.4	269.9	18.0
250	10	273.0	305	406	30.2	102	6.4	12 x 25.4	362.0	323.8	24.0
300	12	323.9	365	483	31.8	114	6.4	12 x 25.4	431.8	381.0	37.0
350	14	355.6	400	533	35.0	127	6.4	12 x 28.5	476.2	412.8	47.0
400	16	406.4	457	597	36.6	127	6.4	16 x 28.5	539.8	469.9	58.0
450	18	457.0	505	635	39.7	140	6.4	16 x 31.8	577.8	533.4	64.0
500	20	508.0	559	698	42.9	144	6.4	20 x 31.8	635.0	584.2	77.0
600	24	610.0	664	813	47.7	152	6.4	20 x 35.0	749.3	692.2	118.0



ISO PN 20 - Série 150 lbs - ASME B 16.5

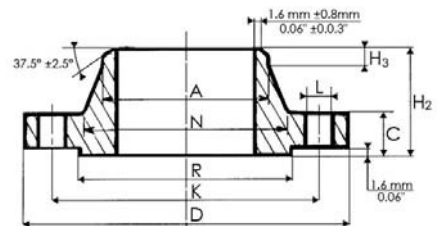


**BRIDES WELDING NECK ISO PN 50 RF - WN FLANGES CLASS 300 # RF**

**10300**

DN		Collerette		Ø ext. D	Ep. C	Hauteurs		Perçage		Portée de joint Ø R	Poids (kg)
		Ø A	Ø N			H <sub>2</sub>	H <sub>3</sub>	n x L	Ø K		
15	1/2	21.3	38	95	14.2	52	6.4	4 x 15.8	66.7	34.9	1.5
20	3/4	26.7	48	117	15.7	57	6.4	4 x 19.0	82.6	42.9	1.8
25	1	33.4	54	124	17.5	62	6.4	4 x 19.0	88.9	50.8	2.0
32	1-1/4	42.2	63	133	19.0	65	6.4	4 x 19.0	98.4	63.5	2.5
40	1-1/2	48.3	70	156	20.6	68	6.4	4 x 22.2	114.3	73.0	3.5
50	2	60.3	84	165	22.4	70	6.4	8 x 19.0	127.0	92.1	4.0
65	2-1/2	73.0	100	190	25.4	76	6.4	8 x 22.2	149.2	104.8	5.0
80	3	88.9	117	210	28.4	79	6.4	8 x 22.2	168.3	127.0	7.0
100	4	114.3	146	254	31.8	86	6.4	8 x 22.2	200.0	157.2	11.0
125	5	141.3	178	279	35.0	98	6.4	8 x 22.2	235.0	185.7	14.0
150	6	168.3	206	318	36.6	98	6.4	12 x 22.2	269.9	215.9	19.0
200	8	219.1	260	381	41.1	111	6.4	12 x 25.4	330.2	269.9	30.0
250	10	273.0	320	444	47.8	117	6.4	16 x 28.5	387.4	323.8	41.0
300	12	323.9	375	521	50.8	130	6.4	16 x 31.8	450.8	381.0	62.0
350	14	355.6	425	584	53.8	143	6.4	20 x 31.8	514.4	412.8	84.0
400	16	406.4	483	648	57.2	146	6.4	20 x 35.0	571.5	469.9	111.0
450	18	457.0	533	711	60.5	159	6.4	24 x 35.0	628.6	533.4	138.0
500	20	508.0	587	775	63.5	162	6.4	24 x 35.0	685.8	584.2	171.0
600	24	610.0	701	914	69.9	168	6.4	24 x 41.1	812.8	692.2	247.0

ISO PN 50 - Série 300 lbs - ASME B 16.5

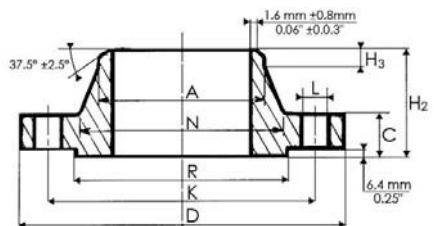


**BRIDES WELDING NECK ISO PN 100 RF - WN FLANGES CLASS 600 # RF**

**10600**

DN		Collerette		Ø ext. D	Ep. C	Hauteurs		Perçage		Portée de joint Ø R	Poids (kg)
		Ø A	Ø N			H <sub>2</sub>	H <sub>3</sub>	n x L	Ø K		
15	1/2	21.3	38	95	14.2	52	6.4	4 x 15.8	66.7	34.9	1.5
20	3/4	26.7	48	117	15.7	57	6.4	4 x 19.0	82.6	42.9	2.0
25	1	33.4	54	124	17.5	62	6.4	4 x 19.0	88.9	50.8	2.5
32	1-1/4	42.2	64	133	20.6	67	6.4	4 x 19.0	98.4	63.5	3.2
40	1-1/2	48.3	70	156	22.4	70	6.4	4 x 22.2	114.3	73.0	4.5
50	2	60.3	84	165	25.4	73	6.4	8 x 19.0	127.0	92.1	5.5
65	2-1/2	73.0	100	190	28.4	79	6.4	8 x 22.2	149.2	104.8	8.0
80	3	88.9	118	210	31.8	83	6.4	8 x 22.2	168.3	127.0	10.5
100	4	114.3	152	273	38.1	102	6.4	8 x 25.4	215.9	157.2	19.0
125	5	141.3	189	330	44.5	114	6.4	8 x 28.5	266.7	185.7	31.0
150	6	168.3	222	356	47.8	117	6.4	12 x 28.5	292.1	215.9	37.0
200	8	219.1	273	419	55.6	133	6.4	12 x 31.8	349.2	269.9	53.0
250	10	273.0	343	508	63.5	152	6.4	16 x 35.0	431.8	323.8	86.0
300	12	323.9	400	559	66.5	156	6.4	20 x 35.0	489.0	381.0	102.0
350	14	355.6	432	603	69.9	165	6.4	20 x 38.1	527.0	412.8	150.0
400	16	406.4	495	686	76.2	178	6.4	20 x 41.1	603.2	469.9	190.0
450	18	457.0	546	743	82.6	184	6.4	20 x 44.5	654.0	533.4	240.0
500	20	508.0	610	813	88.9	190	6.4	24 x 44.5	723.9	584.2	295.0
600	24	610.0	718	940	101.6	203	6.4	24 x 50.8	838.2	692.2	365.0

ISO PN 100 - Série 600 lbs - ASME B 16.5



Sur demande Brides Ø ≥ 26" séries 150, 300, 600 selon ASME B16.47 (= MSS-SP 44) ou BS 3293



**BRIDES WELDING NECK A FACE SURELEVEE - ASME B 16.5**  
**WELDING NECK FLANGES RAISED FACE - ASME B 16.5**



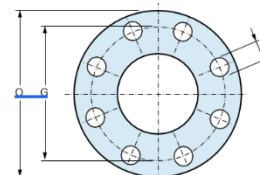
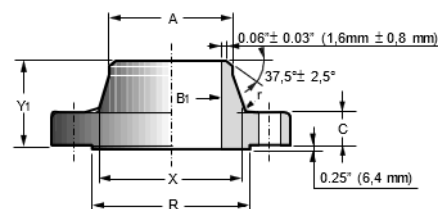
**BRIDES WELDING NECK ISO PN 150 RF - WN FLANGES CLASS 900 # RF**

**10900**

DN	R	X	A	Y <sub>1</sub>	C	B mini	O	G	D	Masse	
15	1/2										
20	3/4										
25	1										
32	1-1/4										
40	1-1/2										
50	2										
65	2-1/2										
80	3	127,0	127	88,9	102	38,1	90,7	241	190,5	25,4	14,5
100	4	157,2	159	114,3	114	44,5	116,1	292	235,0	31,8	23,0
125	5	185,7	190	141,3	127	50,8	143,8	349	279,4	35,0	37,0
150	6	215,9	235	168,3	140	55,6	170,7	381	317,5	31,8	50,0
200	8	269,9	298	219,1	162	63,5	221,5	470	393,7	38,1	85,0
250	10	323,8	368	273,0	184	69,9	276,4	546	469,9	38,1	118,0
300	12	381,0	419	323,9	200	79,2	327,2	610	533,4	38,1	163,0
350	14	412,8	451	355,6	213	85,9	359,2	641	558,8	41,1	186,0
400	16	469,9	508	406,4	216	88,9	410,5	705	616,0	44,5	224,0
450	18	533,4	565	457,0	229	101,6	461,8	787	685,8	50,8	300,0
500	20	584,2	622	508,0	248	108,0	513,1	857	749,3	53,8	373,0
600	24	692,2	749	610,0	292	139,7	616,0	1041	901,7	66,5	680,0

Utiliser les dimensions de PN 250  
 Use the dimensions of PN 250

ISO PN 150 - Série 900 lbs - ASME B 16.5

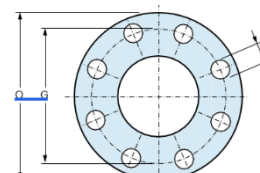
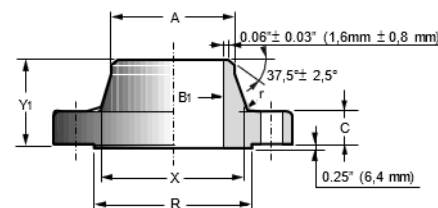


**BRIDES WELDING NECK ISO PN 250 RF - WN FLANGES CLASS 1500 # RF**

**1500**

DN	R	X	A	Y <sub>1</sub>	C	B	O	G	d	Masse	
15	1/2	34,9	38	21,3	60	22,4	22,4	121	82,6	22,2	2,0
20	3/4	42,9	44	26,7	70	25,4	27,7	130	88,9	22,2	3,0
25	1	50,8	52	33,4	73	28,4	34,5	149	101,6	25,4	4,0
32	1-1/4	63,5	63	42,2	73	28,4	43,2	159	111,1	25,4	4,6
40	1-1/2	73,0	70	48,3	83	31,8	49,5	178	123,8	28,5	6,5
50	2	92,1	105	60,3	102	38,1	62,0	216	165,1	25,4	11,5
65	2-1/2	104,8	124	73,0	105	41,1	74,7	244	190,5	28,5	15,8
80	3	127,0	133	88,9	118	47,8	-	267	203,2	31,8	22,0
100	4	157,2	162	114,3	124	53,8	-	311	241,3	35,0	30,0
125	5	185,7	197	141,3	155	73,2	-	375	292,1	41,1	58,0
150	6	215,9	229	168,3	171	82,6	-	394	317,5	38,1	70,0
200	8	269,7	292	219,1	213	91,9	-	483	393,7	44,5	119,0
250	10	323,8	368	273,0	254	108,0	-	584	482,6	50,8	204,0
300	12	381,0	451	323,9	283	124,0	-	673	571,5	53,8	303,0
350	14	412,8	495	355,6	298	133,4	-	749	635,0	60,5	426,0
400	16	469,9	552	406,4	311	146,0	-	826	704,8	66,5	567,0
450	18	533,4	597	457,0	327	162,0	-	914	774,7	73,2	737,0
500	20	584,2	641	508,0	356	177,8	-	984	831,8	79,2	930,0
0	24	692,2	762	610,0	406	203,2	-	1168	990,6	91,9	1510,0

ISO PN 250 - Série 1500 lbs - ASME B 16.5

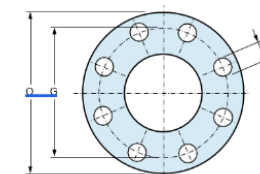
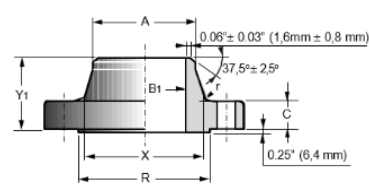


**BRIDES WELDING NECK ISO PN 420 RF - WN FLANGES CLASS 2500 # RF**

**12500**

DN	R	X	A	Y <sub>1</sub>	C	B <sub>1</sub>	O	G	d	MASSE	
15	1/5		3	1—	4 x 15	66,7	133	88,9	22,2	3,6	
20	3/4	117	42,9	15,7	4 x 19,0	82,6	27,7	140	95,3	22,2	4,0
25	1	124	50,8	17,5	4 x 10	88,9	34,5	159	108,0	25,4	6,0
32	1-1/4	133	63,5	20,6	4 x 19,0	98,4	43,2	184	130,0	28,5	9,0
40	1-1/2	156	73,0	22,4	x 22,2	114,3	49,5	203	146,0	31,8	13,0
50	2	165	92,1	25,4	8 x 1	127,0	62,0	235	171,5	28,5	19,0
65	2-1/2	190	104,8	28,4	8 x 2	149,2	74,7	267	196,9	31,8	24,0
80	3	210	127,0	31,8	8 x 2	168,3	90,7	305	228,6	35,0	43,0
100	4	273	157,2	38,1	8 x 25	215,9	116,1	356	273,0	41,1	66,0
125	5	330	185,7	44,5	8 x 25	266,7	143,8	419	323,9	47,8	111,0
150	6	356	215,9	47,8	12 x 25	292,1	170,7	483	368,3	53,8	172,0
200	8	419	269,9	55,6	x 31,8	349,2	221,5	552	438,2	53,8	261,0
250	10	508	323,8	63,5	16 x 30	431,8	276,4	673	539,8	66,5	485,0
300	12	559	381,0	66,5	20 x 30	489,0	327,2	762	619,3	73,2	730,0

ISO PN 420 - Série 2500 lbs - ASME B 16.5





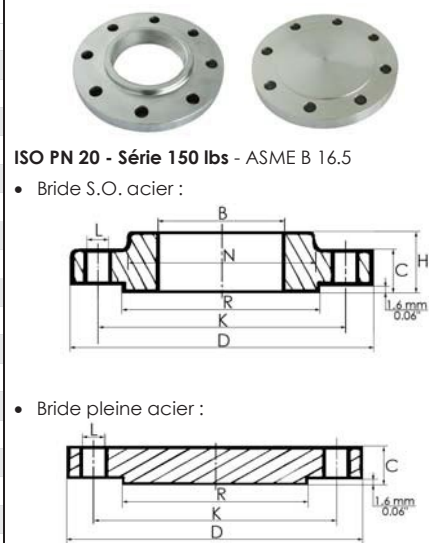
**BRIDES A SOUDÉ GLISSANTE / BRIDES PLEINES - ASME B 16.5**  
**SLIP-ON FLANGES / BLIND FLANGES - ASME B 16.5**



**BRIDES S.O. & PLEINES ISO PN 20 RF - S.O. & BL. FLANGES CLASS 150 # RF**

**11150 - 12150**

DN	Dimensions			Perçage		Slip-on			Poids (kg)		
	D	Ø R	C	n x L	Ø K	B	N	H <sub>1</sub>	S.O.	Blind	
15	1/2	89	34.9	11.2	4 x 15.8	60.3	22.4	30	16	0.8	1.2
20	3/4	99	42.9	12.7	4 x 15.8	69.8	27.7	38	16	0.9	1.3
25	1	108	50.8	14.3	4 x 15.8	79.4	34.5	49	17	1.0	1.4
32	1-1/4	117	63.5	15.7	4 x 15.8	88.9	43.2	59	21	1.3	1.8
40	1-1/2	127	73.0	17.5	4 x 15.8	98.4	49.5	65	22	1.5	2.2
50	2	152	92.1	19.1	4 x 19.0	120.6	62.0	78	25	2.3	2.8
65	2-1/2	178	104.8	22.3	4 x 19.0	139.7	74.7	90	29	3.7	4.7
80	3	190	127.0	23.9	4 x 19.0	152.4	90.7	108	30	4.2	5.5
100	4	229	157.2	23.9	8 x 19.0	190.5	116.1	135	33	5.9	8.0
125	5	254	185.7	23.9	8 x 22.2	215.9	143.8	164	37	7.0	9.0
150	6	279	215.9	25.4	8 x 22.2	241.3	170.7	192	40	8.5	12.0
200	8	343	269.9	28.5	8 x 22.2	298.4	221.5	246	44	13.5	20.0
250	10	406	323.8	30.2	12 x 25.4	362.0	276.4	305	49	19.5	32.0
300	12	483	381.0	31.8	12 x 25.4	431.8	327.2	365	56	29.0	40.0
350	14	533	412.8	35.0	12 x 28.5	476.2	359.2	400	57	39.0	59.0
400	16	597	469.9	36.6	16 x 28.5	539.8	410.5	457	63	47.0	77.0
450	18	635	533.4	39.7	16 x 31.8	577.8	461.8	505	68	54.0	95.0
500	20	698	584.2	42.9	20 x 31.8	635.0	513.1	559	73	70.0	123.0
600	24	813	692.2	47.7	20 x 35.0	749.3	616.0	664	83	95.0	186.0



ISO PN 20 - Série 150 lbs - ASME B 16.5

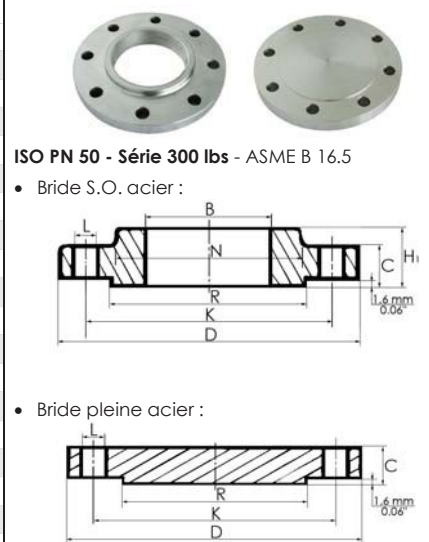
• Bride S.O. acier :

• Bride pleine acier :

**BRIDES S.O. & PLEINES ISO PN 50 RF - S.O. & BL. FLANGES CLASS 300 # RF**

**11300 - 12300**

DN	Dimensions			Perçage		Slip-on			Poids (kg)		
	D	Ø R	C	n x L	Ø K	B	N	H <sub>1</sub>	S.O.	Blind	
15	1/2	95	34.9	14.2	4 x 15.8	66.7	22.4	38	22	1.2	1.5
20	3/4	117	42.9	15.7	4 x 19.0	82.6	27.7	48	25	1.3	1.6
25	1	124	50.8	17.5	4 x 19.0	88.9	34.5	54	27	1.4	2.0
32	1-1/4	133	63.5	19.0	4 x 19.0	98.4	43.2	63	27	1.8	2.5
40	1-1/2	156	73.0	20.6	4 x 22.2	114.3	49.5	70	30	2.5	3.0
50	2	165	92.1	22.4	8 x 19.0	127.0	62.0	84	33	3.0	3.5
65	2-1/2	190	104.8	25.4	8 x 22.2	149.2	74.7	100	38	4.5	5.5
80	3	210	127.0	28.4	8 x 22.2	168.3	90.7	117	43	6.0	7.0
100	4	254	157.2	31.8	8 x 22.2	200.0	116.1	146	48	10.1	12.0
125	5	279	185.7	35.0	8 x 22.2	235.0	143.8	178	51	12.5	15.8
150	6	318	215.9	36.6	12 x 22.2	269.9	170.7	206	52	17.5	23.0
200	8	381	269.9	41.1	12 x 25.4	330.2	221.5	260	62	26.0	37.0
250	10	444	323.8	47.8	16 x 28.5	387.4	276.4	320	66	38.0	58.0
300	12	521	381.0	50.8	16 x 31.8	450.8	327.2	375	73	52.0	83.0
350	14	584	412.8	53.8	20 x 31.8	514.4	359.2	425	76	74.0	107.0
400	16	648	469.9	57.2	20 x 35.0	571.5	410.5	483	83	100.0	139.0
450	18	711	533.4	60.5	24 x 35.0	628.6	461.8	533	89	127.0	177.0
500	20	775	584.2	63.5	24 x 35.0	685.8	513.1	587	95	147.0	223.0
600	24	914	692.2	69.9	24 x 41.1	812.8	616.0	701	106	208.0	342.0



ISO PN 50 - Série 300 lbs - ASME B 16.5

• Bride S.O. acier :

• Bride pleine acier :

**BRIDES S.O. & PLEINES ISO PN 100 RF - S.O. & BL. FLANGES CLASS 600 # RF**

**11600 - 12600**

DN	Dimensions			Perçage		Slip-on			Poids (kg)		
	D	Ø R	C	n x L	Ø K	B	N	H <sub>1</sub>	S.O.	Blind	
15	1/2	95	34.9	14.2	4 x 15.8	66.7	22.4	38	22	1.3	1.4
20	3/4	117	42.9	15.7	4 x 19.0	82.6	27.7	48	25	1.4	1.6
25	1	124	50.8	17.5	4 x 19.0	88.9	34.5	54	27	1.8	2.1
32	1-1/4	133	63.5	20.6	4 x 19.0	98.4	43.2	64	29	2.1	2.6
40	1-1/2	156	73.0	22.4	4 x 22.2	114.3	49.5	70	32	3.1	3.3
50	2	165	92.1	25.4	8 x 19.0	127.0	62.0	84	37	4.0	4.4
65	2-1/2	190	104.8	28.4	8 x 22.2	149.2	74.7	100	41	5.4	6.0
80	3	210	127.0	31.8	8 x 22.2	168.3	90.7	118	46	7.0	7.4
100	4	273	157.2	38.1	8 x 25.4	215.9	116.1	152	54	16.0	17.0
125	5	330	185.7	44.5	8 x 28.5	266.7	143.8	189	60	25.0	27.0
150	6	356	215.9	47.8	12 x 28.5	292.1	170.7	222	67	30.0	32.0
200	8	419	269.9	55.6	12 x 31.8	349.2	221.5	273	76	43.0	46.0
250	10	508	323.8	63.5	16 x 35.0	431.8	276.4	343	86	70.0	74.0
300	12	559	381.0	66.5	20 x 35.0	489.0	327.2	400	92	86.0	90.0
350	14	603	412.8	69.9	20 x 38.1	527.0	359.2	432	94	100.0	108.0
400	16	686	469.9	76.2	20 x 41.1	603.2	410.5	495	106	142.0	150.0
450	18	743	533.4	82.6	20 x 44.5	654.0	461.8	546	117	175.0	188.0
500	20	813	584.2	88.9	24 x 44.5	723.9	513.1	610	127	221.0	230.0
600	24	940	692.2	101.6	20 x 50.8	838.2	616.0	718	140	315.0	325.0

ISO PN 100 - Série 600 lbs - ASME B 16.5

• Bride S.O. acier :

• Bride pleine acier : réf.



**BRIDES A SOUDÉ GLISSANTE/ BRIDES PLEINES - ASME B 16.5**  
**SLIP-ON FLANGES / BLIND FLANGES - ASME B 16.5**



**BRIDES S.O. & PLEINES ISO PN 150 RF - S.O. & BL. FLANGES CLASS 900 # RF**

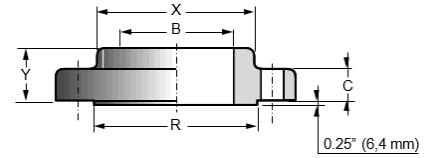
**1150**

DN	X	B	C	R	Y	Perçage			Poids (kg)		
						d	O	G	S.O.	Blind	
15	1/2										
20	3/4										
25	1										
32	1-1/4										
40	1-1/2										
50	2										
65	2-1/2										
80	3	127	90,7	38,1	127,0	54	25,4	241	190,5	11,6	14,5
100	4	159	116,1	44,5	157,2	70	31,8	292	235,0	19,8	24,0
125	5	190	143,8	50,8	185,7	79	35,0	349	279,4	32,0	39,0
150	6	235	170,7	55,6	215,9	86	31,8	381	317,5	41,0	51,0
200	8	298	221,5	63,5	269,9	102	38,1	470	393,7	71,0	89,0
250	10	368	276,4	69,9	323,8	108	38,1	546	469,9	100,0	130,0
300	12	419	327,2	79,2	381,0	117	38,1	610	533,4	133,0	175,0
350	14	451	359,2	85,9	412,8	130	41,1	641	558,8	152,0	206,0
400	16	508	410,5	88,9	469,9	133	44,5	705	616,0	184,0	259,0
450	18	565	461,8	101,6	533,4	152	50,8	787	685,8	258,0	367,0
500	20	622	513,1	108,0	584,2	159	53,8	857	749,3	317,0	463,0
600	24	749	616,0	139,7	692,2	203	66,5	1041	901,7	608,0	875,0

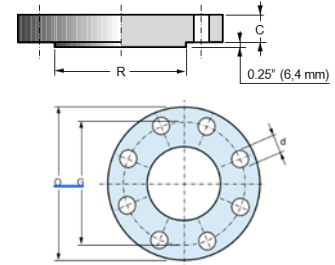
Utiliser les dimensions de ISO PN 250  
 Use the dimensions of PN 250

**ISO PN 20 - Série 150 lbs - ASME B 16.5**

- Bride S.O. acier :



- Bride pleine acier :



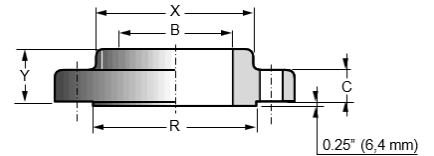
**BRIDES S.O. & PLEINES ISO PN 250 RF - S.O. & BL. FLANGES CLASS 1500 # RF**

**11500**

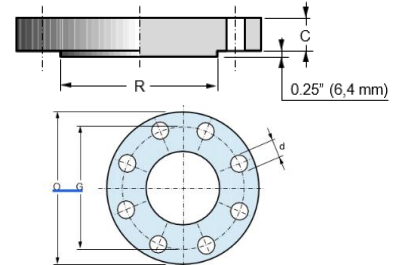
DN	X	B	C	R	Y	Perçage			Poids (kg)		
						d	O	G	S.O.	Blind	
15	1/2	38	22,4	22,4	34,9	32	22,2	121	82,6	1,8	1,8
20	3/4	44	27,7	25,4	42,9	35	22,2	130	88,9	2,4	2,7
25	1	52	34,5	28,4	50,8	41	25,4	149	101,6	3,5	4,0
32	1-1/4	63	43,2	28,4	63,5	41	25,4	159	111,1	4,0	5,8
40	1-1/2	70	49,5	31,8	73,0	44	28,5	178	123,8	5,5	6,5
50	2	105	62,0	38,1	92,1	57	25,4	216	165,1	10,0	11,5
65	2-1/2	124	74,7	41,1	104,8	63	28,5	244	190,5	13,9	15,5
80	3	133	-	47,8	127,0	-	31,8	267	203,2	-	22,0
100	4	162	-	53,8	157,2	-	35,0	311	241,3	-	33,0
125	5	197	-	73,2	185,7	-	41,1	375	292,1	-	60,0
150	6	229	-	82,6	215,9	-	38,1	394	317,5	-	72,0
200	8	292	-	91,9	269,7	-	44,5	483	393,7	-	122,0
250	10	368	-	108,0	323,8	-	50,8	584	482,6	-	210,0
300	12	451	-	124,0	381,0	-	53,8	673	571,5	-	315,0
350	14	495	-	133,4	412,8	-	60,5	749	635,0	-	460,0
400	16	552	-	146,0	469,9	-	66,5	826	704,8	-	610,0
450	18	597	-	162,0	533,4	-	73,2	914	774,7	-	835,0
500	20	641	-	177,8	584,2	-	79,2	984	831,8	-	1062,0
600	24	762	-	203,2	692,2	-	91,9	1168	990,6	-	1712,0

**ISO PN 50 - Série 300 lbs - ASME B 16.5**

- Bride S.O. acier :



- Bride pleine acier :



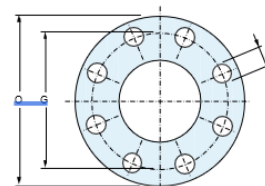
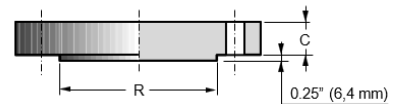
**BRIDES PLEINES ISO PN 420 RF - BLIND FLANGES CLASS 2500 # RF**

**12500**

DN	C	R	Perçage			Poids (kg)	
			d	O	G	Blind	
15	1/2	30,2	34,9	22,2	133	88,9	3,3
20	3/4	31,8	42,9	22,2	140	95,3	3,9
25	1	35,0	50,8	25,4	159	108,0	5,0
32	1-1/4	38,1	63,5	28,5	184	130,0	8,1
40	1-1/2	44,5	73,0	31,8	203	146,0	11,5
50	2	50,8	92,1	28,5	235	171,5	17,6
65	2-1/2	57,2	104,8	31,8	267	196,9	26,0
80	3	66,5	127,0	35,0	305	228,6	39,0
100	4	76,2	157,2	41,1	356	273,0	60,0
125	5	91,9	185,7	47,8	419	323,9	100,0
150	6	108,0	215,9	53,8	483	368,3	140,0
200	8	127,0	269,9	53,8	552	438,2	236,0
250	10	165,1	323,8	66,5	673	539,8	450,0
300	12	184,2	381,0	73,2	762	619,3	650,0

**ISO PN 100 - Série 600 lbs- ASME B 16.5**

- Bride pleine acier :





**BRIDES TOURNANTES ACIER - ASME B 16.5**  
**CARBON STEEL LAP JOINT FLANGES - ASME B 16.5**

**GO-STEEL**

**BRIDE TOURNANTE ISO PN 20 - LJ FLANGE CLASS 150 #**

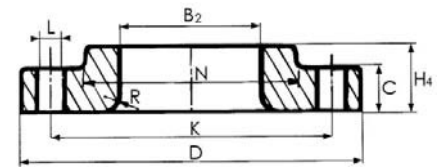
**10150 LJ**

DN	Alésage B <sub>2</sub>	Collerette Ø N	Ø ext. D	Ep. C	H <sub>4</sub>	Perçage		R	Poids (kg)	
						n x L	Ø K			
15	1/2	22.9	30	89	11.2	16	4 x 15.8	60.3	3	0.8
20	3/4	28.2	38	99	12.7	16	4 x 15.8	69.8	3	0.9
25	1	35.0	49	108	14.3	17	4 x 15.8	79.4	3	1.0
32	1-1/4	43.7	59	117	15.7	21	4 x 15.8	88.9	5	1.3
40	1-1/2	50.0	65	127	17.5	22	4 x 15.8	98.4	6	1.5
50	2	62.5	78	152	19.1	25	4 x 19.0	120.6	8	2.3
65	2-1/2	75.4	90	178	22.3	29	4 x 19.0	139.7	8	3.7
80	3	91.4	108	190	23.9	30	4 x 19.0	152.4	10	4.2
100	4	116.8	135	229	23.9	33	8 x 19.0	190.5	11	5.9
125	5	144.5	164	254	23.9	37	8 x 22.2	215.9	11	7.0
150	6	171.4	192	279	25.4	40	8 x 22.2	241.3	13	8.5
200	8	222.2	246	343	28.5	44	8 x 22.2	298.4	13	13.5
250	10	277.4	305	406	30.2	49	12 x 25.4	362.0	13	19.5
300	12	328.2	365	483	31.8	56	12 x 25.4	431.8	13	29.0
350	14	360.2	400	533	35.0	79	12 x 28.5	476.2	13	45.0
400	16	411.2	457	597	36.6	87	16 x 28.5	539.8	13	58.0
450	18	462.3	505	635	39.7	97	16 x 31.8	577.8	13	66.0
500	20	514.4	559	698	42.9	103	20 x 31.8	635.0	13	84.0
600	24	616.0	664	813	47.7	111	20 x 35.0	749.3	13	118.0



ISO PN 20 - Série 150 lbs - ASME B 16.5

ISO PN 20 - Class 150 lbs - ASME B 16.5  
 Carbon steel construction Alternates :  
 AISI 304 L, 316 L



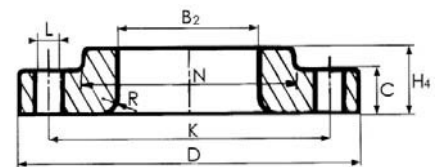
**BRIDE TOURNANTE ISO PN 50 - LJ FLANGE CLASS 300 #**

**10300 LJ**

DN	Alésage B <sub>2</sub>	Collerette Ø N	Ø ext. D	Ep. C	H <sub>4</sub>	Perçage		R	Poids (kg)	
						n x L	Ø K			
15	1/2	22.9	38	95	14.2	22	4 x 15.8	66.7	3	1.2
20	3/4	28.2	48	117	15.7	25	4 x 19.0	82.6	3	1.3
25	1	35.0	54	124	17.5	27	4 x 19.0	88.9	3	1.4
32	1-1/4	43.7	63	133	19.0	27	4 x 19.0	98.4	5	1.8
40	1-1/2	50.0	70	156	20.6	30	4 x 22.2	114.3	6	2.5
50	2	62.5	84	165	22.4	33	8 x 19.0	127.0	8	3.0
65	2-1/2	75.4	100	190	25.4	38	8 x 22.2	149.2	8	4.5
80	3	91.4	117	210	28.4	43	8 x 22.2	168.3	10	6.0
100	4	116.8	146	254	31.8	48	8 x 22.2	200.0	11	10.1
125	5	144.5	178	279	35.0	51	8 x 22.2	235.0	11	12.5
150	6	171.4	206	318	36.6	52	12 x 22.2	269.9	13	17.5
200	8	222.2	260	381	41.1	62	12 x 25.4	330.2	13	26.0
250	10	277.4	320	444	47.8	95	16 x 28.5	387.4	13	41.0
300	12	328.2	375	521	50.8	102	16 x 31.8	450.8	13	63.0
350	14	360.2	425	584	53.8	111	20 x 31.8	514.4	13	86.0
400	16	411.2	483	648	57.2	121	20 x 35.0	571.5	13	109.0
450	18	462.3	533	711	60.5	130	24 x 35.0	628.6	13	138.0
500	20	514.4	587	775	63.5	140	24 x 35.0	685.8	13	170.0
600	24	616.0	701	914	69.9	152	24 x 41.1	812.8	13	241.0

ISO PN 50 - Série 300 lbs - ASME B 16.5

ISO PN 50 - Class 300 lbs - ASME B 16.5  
 Carbon steel construction Alternates :  
 AISI 304 L, 316 L



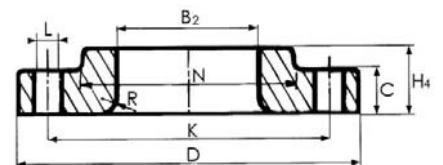
**BRIDE TOURNANTE ISO PN 100 - LJ FLANGE CLASS 600 #**

**10600 LJ**

DN	Alésage B <sub>2</sub>	Collerette Ø N	D	C	H <sub>4</sub>	Perçage		R	Poids (kg)	
						n x L	Ø K			
15	1/2	22.9	38	95	14.2	22	4 x 15.8	66.7	3	1.3
20	3/4	29.2	48	117	15.7	25	4 x 19.0	82.6	3	1.4
25	1	35.0	54	124	17.5	27	4 x 19.0	88.9	3	1.8
32	1-1/4	43.7	64	133	20.6	29	4 x 19.0	98.4	5	2.1
40	1-1/2	50.0	70	156	22.4	32	4 x 22.2	114.3	6	3.1
50	2	62.5	84	165	25.4	37	8 x 19.0	127.0	8	4.0
65	2-1/2	75.4	100	190	28.4	41	8 x 22.2	149.2	8	5.4
80	3	91.4	118	210	31.8	46	8 x 22.2	168.3	10	7.0
100	4	116.8	152	273	38.1	54	8 x 25.4	215.9	11	16.0
125	5	144.5	189	330	44.5	60	8 x 28.5	266.7	11	25.0
150	6	171.4	222	356	47.8	67	12 x 28.5	292.1	13	30.0
200	8	222.2	273	419	55.6	76	12 x 31.8	349.2	13	43.0
250	10	277.4	343	508	63.5	111	16 x 35.0	431.8	13	89.0
300	12	328.2	400	559	66.5	117	20 x 35.0	489.0	13	109.0
350	14	360.2	432	603	69.9	127	20 x 38.1	527.0	13	132.0
400	16	411.2	495	686	76.2	140	20 x 41.1	603.2	13	182.0
450	18	462.3	546	743	82.6	152	20 x 44.5	654.0	13	213.0

ISO PN 100 - Série 600 lbs - ASME B 16.5

ISO PN 100 - Class 600 lbs - ASME B 16.5  
 Carbon steel construction Alternates :  
 AISI 304 L, 316 L





## BRIDES TARAUEES / BRIDES A EMBOITER - ASME B 16.5

### THREADED FLANGES - ASME B 16.5



Construction suivant ASME B 16.5

Execution according to ASME B 16.5

Matériau : acier carbone

Carbon steel construction

Variantes : inox 304 L, 316 L, Duplex, Acier allié...  
Acier inoxydable, acier 304-36LAlternates : AISI 304 L, 316 L, Duplex, Alloy steel, ...  
Stainless steel

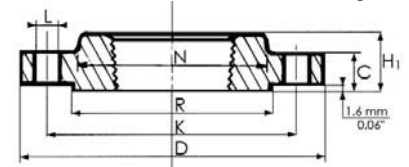
## BRIDES TARAUEES OU A EMBOITER ISO PN 20 RF

### THREADED OR SW FLANGES CLASS 150 # RF

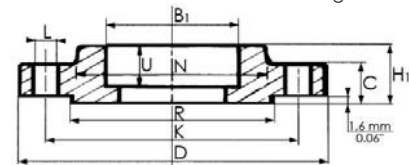
DN	Ø N	Ø ext. D	Ep. C	H <sub>1</sub>	Perçage		Ø R	SW		Poids (kg)	
					n x L	Ø K		B <sub>1</sub>	U		
15	1/2	30	89	11.2	16	4 x 15.8	60.3	34.9	22.4	10	0.8
20	3/4	38	99	12.7	16	4 x 15.8	69.8	42.9	27.7	11	0.9
25	1	49	108	14.3	17	4 x 15.8	79.4	50.8	34.5	13	1.0
32	1-1/4	59	117	15.7	21	4 x 15.8	88.9	63.5	43.2	14	1.3
40	1-1/2	65	127	17.5	22	4 x 15.8	98.4	73.0	49.5	16	1.5
50	2	78	152	19.1	25	4 x 19.0	120.6	92.1	62.0	17	2.3
65	2-1/2	90	178	22.3	29	4 x 19.0	139.7	104.8	74.7	19	3.7
80	3	108	190	23.9	30	4 x 19.0	152.4	127.0	90.7	21	4.2
100	4	135	229	23.9	33	8 x 19.0	190.5	157.2	-	-	5.9
125	5	164	254	23.9	37	8 x 22.2	215.9	185.7	-	-	7.0
150	6	192	279	25.4	40	8 x 22.2	241.3	215.9	-	-	8.5
200	8	246	343	28.5	44	8 x 22.2	298.4	269.9	-	-	13.5

### ISO PN 20 - Série 150 lbs

Bride taraudée - Threaded flange



Bride à emboïter - SW flange



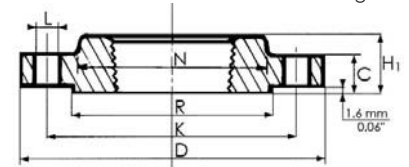
## BRIDES TARAUEES OU A EMBOITER ISO PN 50 RF

### THREADED OR SW FLANGES CLASS 300 # RF

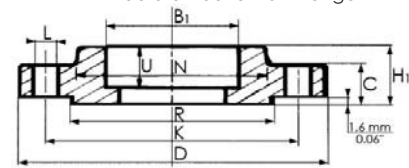
DN	Ø N	Ø ext. D	Ep. C	H <sub>1</sub>	Perçage		Ø R	SW		Poids (kg)	
					n x L	Ø K		B <sub>1</sub>	U		
15	1/2	38	95	14.2	22	4 x 15.8	66.7	34.9	22.4	10	1.2
20	3/4	48	117	15.7	25	4 x 19.0	82.6	42.9	27.7	11	1.3
25	1	54	124	17.5	27	4 x 19.0	88.9	50.8	34.5	13	1.4
32	1-1/4	63	133	19.0	27	4 x 19.0	98.4	63.5	43.2	14	1.9
40	1-1/2	70	156	20.6	30	4 x 22.2	114.3	73.0	49.5	16	2.8
50	2	84	165	22.4	33	8 x 19.0	127.0	92.1	62.0	17	3.3
65	2-1/2	100	190	25.4	38	8 x 22.2	149.2	104.8	74.7	19	4.6
80	3	117	210	28.4	43	8 x 22.2	168.3	127.0	90.7	21	6.3
100	4	146	254	31.8	48	8 x 22.2	200.0	157.2	-	-	10.2
125	5	178	279	35.0	51	8 x 22.2	235.0	185.7	-	-	12.9
150	6	206	318	36.6	52	12 x 22.2	269.9	215.9	-	-	18.0
200	8	260	381	41.1	62	12 x 25.4	330.2	269.9	-	-	26.0

### ISO PN 50 - Série 300 lbs

Bride taraudée - Threaded flange



Bride à emboïter - SW flange



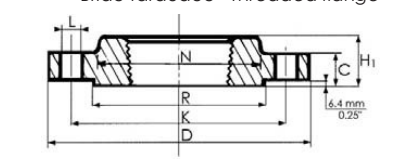
## BRIDES TARAUEES OU A EMBOITER ISO PN 100 RF

### THREADED OR SW FLANGES CLASS 600 # RF

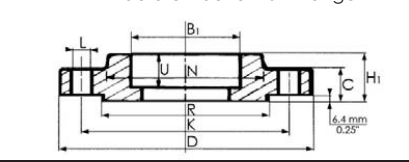
DN	Ø N	Ø ext. D	Ep. C	H <sub>1</sub>	Perçage		Ø R	SW		Poids (kg)	
					n x L	Ø K		B <sub>1</sub>	U		
15	1/2	38	95	14.2	22	4 x 15.8	66.7	34.9	22.4	10	1.4
20	3/4	48	117	15.7	25	4 x 19.0	82.6	42.9	27.7	11	1.6
25	1	54	124	17.5	27	4 x 19.0	88.9	50.8	34.5	13	2.1
32	1-1/4	64	133	20.6	29	4 x 19.0	98.4	63.5	43.2	14	2.6
40	1-1/2	70	156	22.4	32	4 x 22.2	114.3	73.0	49.5	16	3.3
50	2	84	165	25.4	37	8 x 19.0	127.0	92.1	62.0	17	4.4
65	2-1/2	100	190	28.4	41	8 x 22.2	149.2	104.8	74.7	19	6.0
80	3	118	210	31.8	46	8 x 22.2	168.3	127.0	90.7	21	7.4
100	4	152	273	38.1	54	8 x 25.4	215.9	157.2	-	-	17.0
125	5	189	330	44.5	60	8 x 28.5	266.7	185.7	-	-	27.0

### ISO PN 100 - Série 600 lbs

Bride taraudée - Threaded flange



Bride à emboïter - SW flange

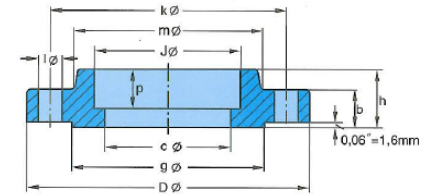




## BRIDES A EMBOITEMENT SOUDÉ - ASME B 16.5 SOCKET WELDING FLANGES- ASME B 16.5

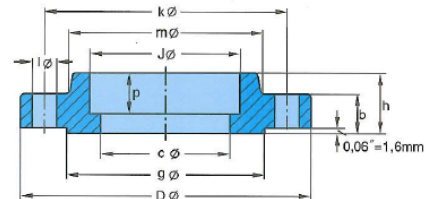
### BRIDES A EMBOITEMENT SOUDÉ ISO PN 20 RF SOCKET WELDING FLANGES CLASS 1500 # RF

DN	DØ	gØ	cØ	JØ	mØ	kØ	lØ	b	h	p	Poids (kg)	
15	1/2	30	89	11.2	16	4 x 15.8	60.3	34.9	22.4	10	9.7	0.42
20	3/4	38	99	12.7	16	4 x 15.8	69.8	42.9	27.7	11	11.2	0.59
25	1	49	108	14.3	17	4 x 15.8	79.4	50.8	34.5	13	12.7	0.81
32	1-1/4	59	117	15.7	21	4 x 15.8	88.9	63.5	43.2	14	14.2	1.07
40	1-1/2	65	127	17.5	22	4 x 15.8	98.4	73.0	49.5	16	15.7	1.36
50	2	78	152	19.1	25	4 x 19.0	120.6	92.1	62.0	17	17.5	2.10
65	2-1/2	90	178	22.3	29	4 x 19.0	139.7	104.8	74.7	19	19.1	3.33
80	3	108	190	23.9	30	4 x 19.0	152.4	127.0	90.7	21	20.6	3.90



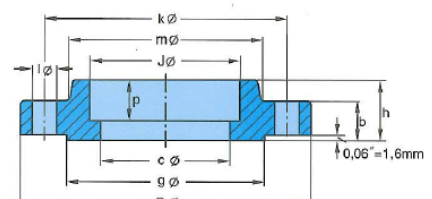
### BRIDES A EMBOITEMENT SOUDÉ ISO PN 50 RF SOCKET WELDING FLANGES CLASS 1500 # RF

DN	DØ	gØ	cØ	JØ	mØ	kØ	lØ	b	h	p	Poids (kg)	
1	1/2	95.3	35.1	15.7	22.4	38.1	66.5	15.7	14.2	22.4	9.71	0.66
20	3/4	117.3	42.9	20.8	27.7	47.8	82.6	19.1	15.7	25.4	11.2	1.15
25	1	124	50.8	26.7	34.5	53.8	88.9	19.1	17.5	26.9	12.7	1.40
32	1-1/4	133.4	63.5	35.1	43.2	63.5	98.6	19.1	19.1	26.9	14.2	1.75
40	1-1/2	155.4	73.2	4.9	49.5	69.9	114.3	22.4	20.6	30.2	15.7	2.55
50	2	165.1	91.9	52.6	62.0	84.1	127.0	19.1	22.4	33.3	17.5	2.93
65	2-1/2	190.5	104.6	62.7	74.7	100.0	149.4	22.4	25.4	38.1	19.1	4.40
80	3	209.5	127.0	78.0	90.7	117.3	168.1	22.4	28.4	42.9	20.6	5.92



### BRIDES A EMBOITEMENT SOUDÉ ISO PN 100 RF SOCKET WELDING FLANGES CLASS 1500 # RF

DN	DØ	gØ	cØ	JØ	mØ	kØ	lØ	b	h	p	Poids (kg)	
15	1/2	95.3	35.1	To be specified by purchaser	22.4	38.1	66.5	15.7	14.2	22.4	9.7	0.76
20	3/4	117.3	42.9		27.7	47.8	82.6	19.1	15.7	25.4	11.2	1.29
25	1	124.0	50.8		34.5	53.8	88.9	19.1	17.5	26.9	12.7	1.55
32	1-1/4	133.4	63.5		43.2	63.5	98.6	19.1	20.6	28.4	14.2	2.06
40	1-1/2	155.4	73.2		49.5	69.9	114.3	22.4	22.4	31.8	15.7	3.00
50	2	165.1	91.9		62.0	84.1	127.0	19.1	25.4	36.6	17.5	3.67
65	2-1/2	190.5	104.6		74.7	100.0	149.4	22.4	28.4	41.1	19.1	5.35
80	3	209.5	127.0		90.7	117.3	168.1	22.4	31.8	46.0	20.6	7.06



### BRIDES A EMBOITEMENT SOUDÉ ISO PN 250 RF SOCKET WELDING FLANGES CLASS 1500 # RF

DN	DØ	gØ	cØ	JØ	mØ	kØ	lØ	b	h	p	Poids (kg)	
15	1/2	120.7	35.1	To be specified by purchaser	22.4	38.1	82.6	22.4	22.4	31.8	9.7	1.80
20	3/4	130.0	42.9		27.7	44.5	88.9	22.4	25.4	35.1	11.2	2.41
25	1	149.4	50.8		34.5	52.3	101.6	25.4	28.4	41.1	12.7	3.55
32	1-1/4	158.8	63.5		43.2	63.5	111.3	25.4	28.4	41.1	14.2	4.02
40	1-1/2	177.8	73.2		49.5	69.9	124	28.4	3.8	44.5	15.7	5.45
50	2	215.9	91.9		62.0	104.6	165.1	25.4	38.1	57.2	17.5	10.2
65	2-1/2	244.3	104.6		74.7	124	190.5	28.4	41.1	63.5	19.1	13.9

